

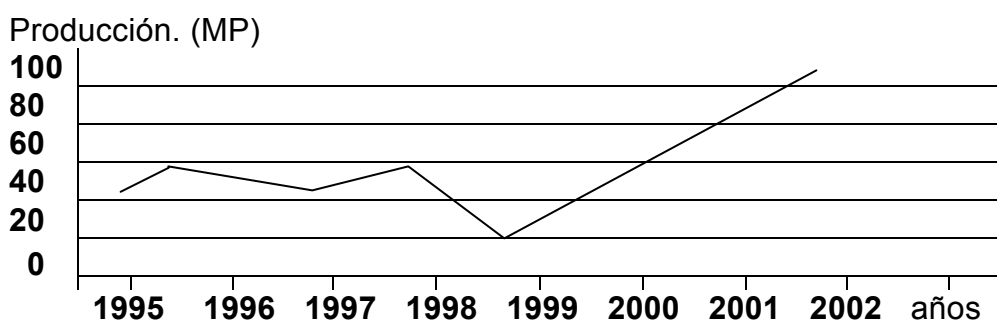
Método gráfico

Conjuntamente con las tablas se emplean gráficos, que dan una mayor legibilidad de los materiales en cifras. Estos se utilizan no solo para el análisis, sino también para el control de la marcha de la ejecución del plan en lo referente a una serie de indicadores.

- a) **Gráficos de coordenadas:** Muestran las oscilaciones acaecidas y ayudan al control y a comprender mejor la relación que existe entre variables diferentes.

Ejemplo 17

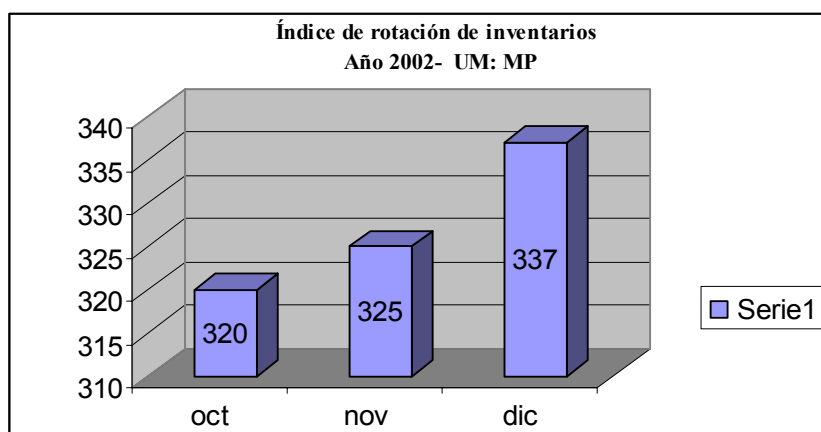
Valor de la producción en la Empresa A



En este tipo de gráfico se pueden representar y comparar más de una empresa con líneas de diferentes colores.

- b) **Gráficos de barras:** Muestran los valores (cantidades alcanzadas con relación a los meses, años, etc.) de diferentes objetos para comparar en términos absolutos.

Ejemplo 18



c) **Gráficos circulares o de pastel:** Visualizan las partes de un todo, pesos específicos de cada parte dentro del total.

Ejemplo 19

